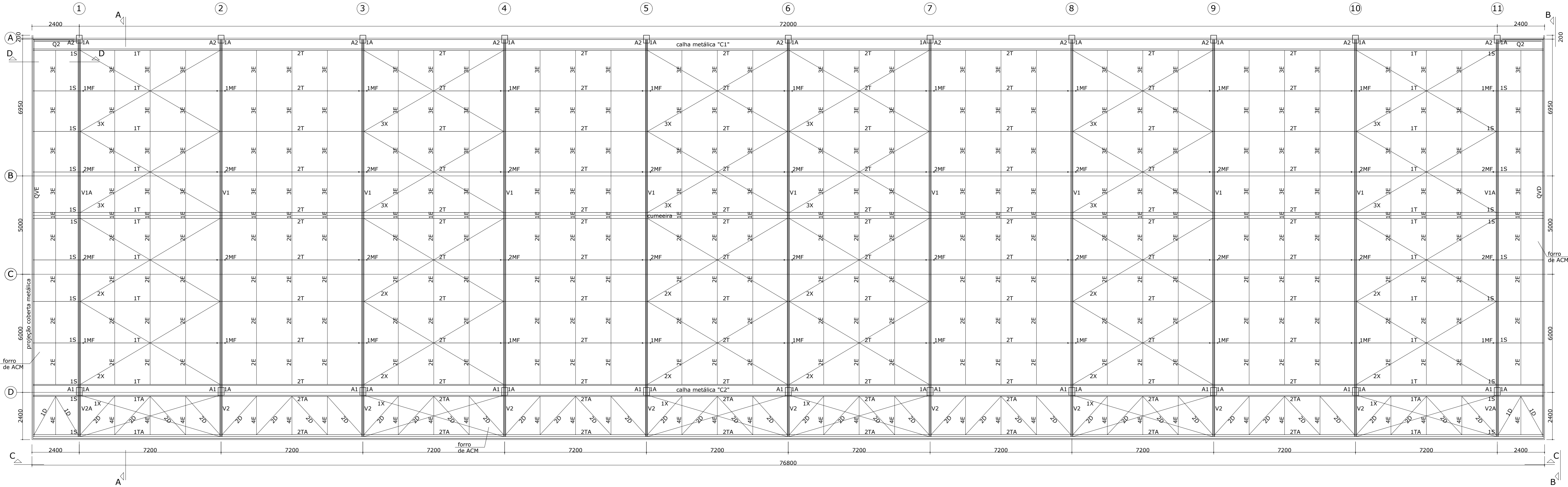
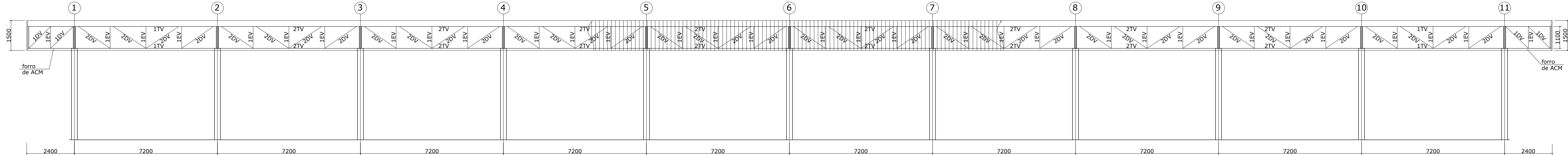


PRANCHA A1 ESTENDIDO - 1010X94mm



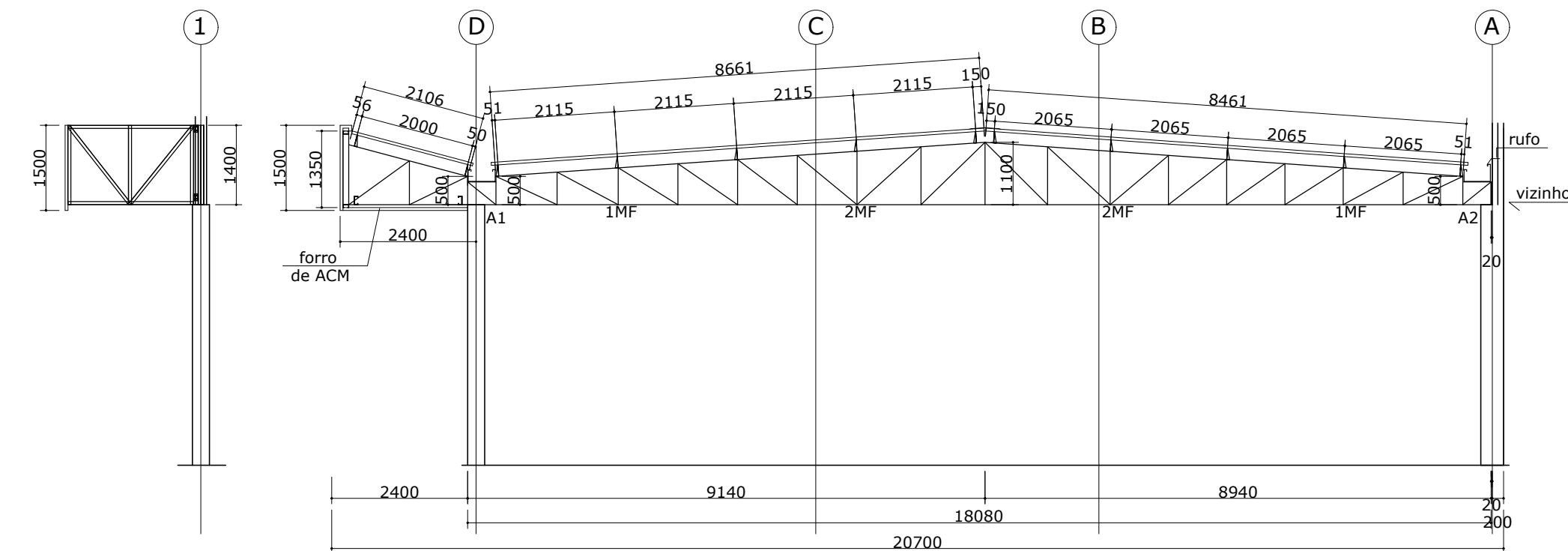
01 PLANTA BAIXA ESTRUTURA METÁLICA

ESCALA 1/100



02 VISTA - CC

ESCALA 1/100

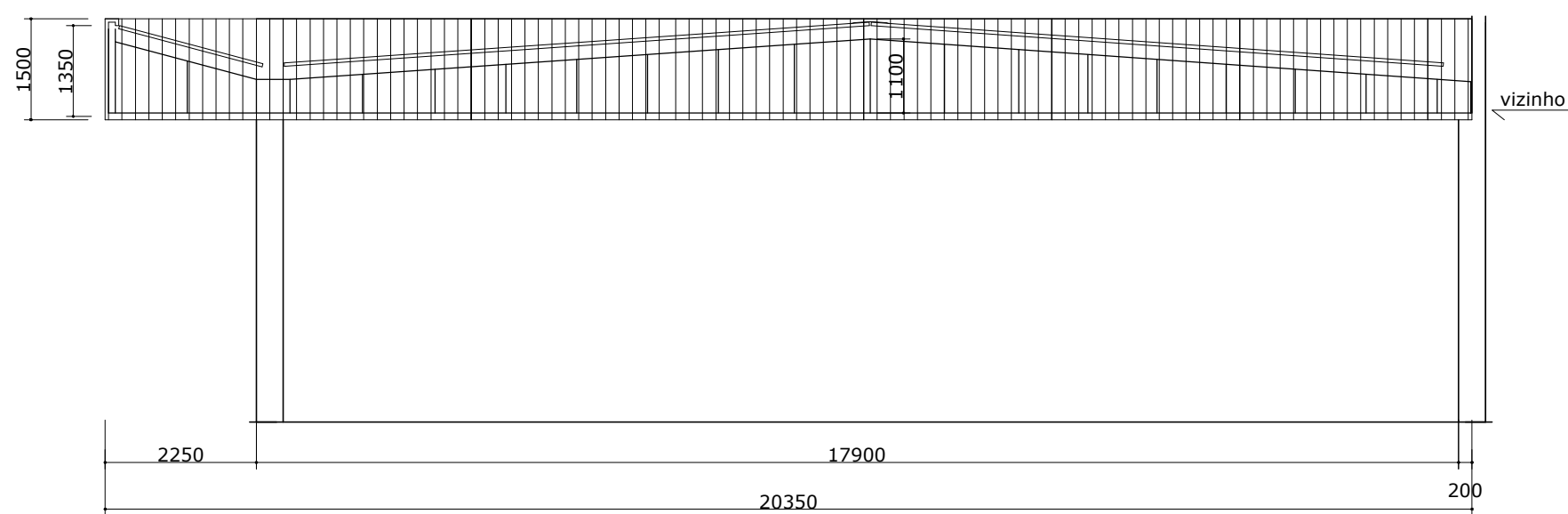


03 CORTE - DD

ESCALA 1/100

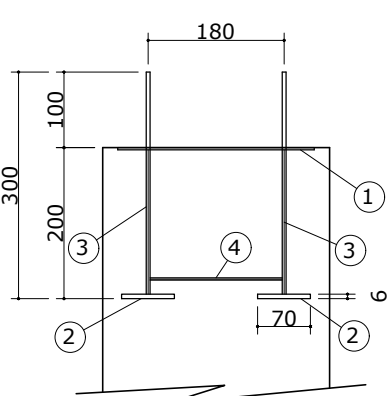
04 CORTE - AA

ESCALA 1/100



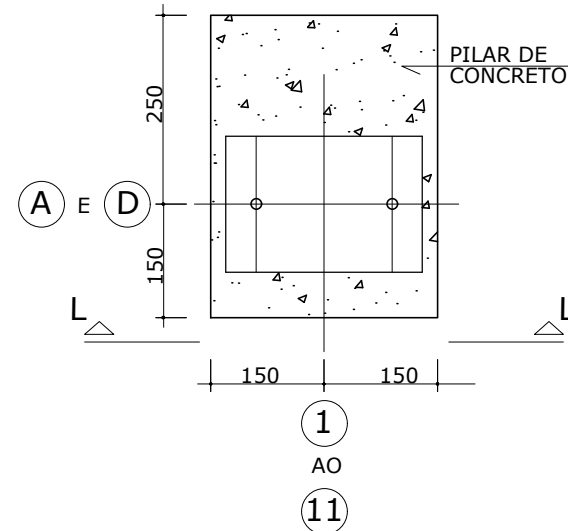
05 VISTA - BB

ESCALA 1/100



06 VISTA - LL

ESCALA 1/10



07 INSERTS "1A" - FAZER 22 CONJUNTOS

ESCALA 1/10

5	44	PORCAS C/ ARRUELAS Ø 3/4"		GALVANIZADO	6
4	22	VERG. Ø 1/2" X 180	AÇO CA-25		4
3	44	VERG. Ø 3/4" X 300	AÇO SAE-1020		30
2	44	CH. 1/4" X 70 X 70	AÇO COR-420	QUADRADA	11
1	22	CH. 3,00mm X 180 X 260	AÇO COR-420	RETANGULAR	25
POS.	QUANT.	DISCRIMINAÇÃO	MATERIAL	OBS.	PESO
					SOMA = 76 Kg.

NOTAS :

- 1) MEDIDAS EM MILÍMETROS (EXCETO INDICADO CONTRÁRIO).
- 2) O FABRICANTE DESTES PROJETO DEVERÁ, ANTES DE INICIAR A FABRICAÇÃO, CONFERIR TODAS AS MEDIDAS EM CAMPO, QUANTITATIVOS E PESOS.
- 3) ELETRODO E7018-G - SOLDAS EM TODO CONTOURNO, USANDO FILETES DE SOLDA COM ESPESURA DA MENOR DAS CHAPAS A SEREM UNIDAS.
- 4) SISTEMA DE PINTURA:
 - EFETUAR JATEAMENTO AO METAL QUASE BRANCO, PADRÃO VISUAL Sa 2,5 CONFORME NORMA SIS 05 500-69 7.
 - UMA DEMÃO DE ADEPOXI 878 PRIMER 160 MICROMETROS.
 - UMA DEMÃO DE ADPOLY 774 DF HB CORES POLIURETANO 80 MICROMETROS.
 - ESPESURA TOTAL DO FILME SECO DE 240 MICROMETROS.
 - RECOMENDAMOS QUE A PINTURA SEJA EXECUTADA EM ÁREA TOTALMENTE ABRIGADA.

ESFORÇOS NO TOPO DOS PILARES

APOIOS "A1"

Vs/vento = 4.435 Kgf

Vc/vento = - 1.532 Kgf

Hy = 475 Kgf

Hx = 142 Kgf

APOIOS "A2"

Vs/vento = 3.544 Kgf

Vc/vento = - 1.224 Kgf

Hy = 113 Kgf

Hx = 113 Kgf

A	EMIÇÃO INICIAL	HOLANDA	AMÉRICO	22/01/2025
EMIS.	DESCRIÇÃO	REVISADO POR	RESP. TÉCNICO	DATA

OBJETIVO
CONSTRUÇÃO

CAMPUS
TERRENO LEOPOLDO BULHÕES

SETOR
EDIFICAÇÃO

TIPO DE PROJETO / SUBTIPO DE PROJETO
ESTRUTURA / METÁLICA

FASE
PROJETO EXECUTIVO

TÍTULO DA PRANCHA
PLANTA BAIXA - CORTE - VISTAS E PLANTA DE IMPLANTAÇÃO DOS INSERTS

EMISSÃO INICIAL
22/01/2025

ESCALA
INDICADA

COORDENADOR DA META
SILVIA ARAUJO

RESPONSÁVEL TÉCNICO / CREA
Francisco de Assis Holanda
CREA/RNP 1842-D

RESPONSÁVEL TÉCNICO / CREA
Antônio Américo Farias Lima
CREA/RNP 0601902041

ART

EQUIPE
ARCHITECTUS

NOBRE DO PRÉDIO / ÁREA
SEGETRANS - SEV. GERENC. TRANSPORTES / COGIC

PRANCHA
584

DATA
2021-02-26

DATA
2025.01.13.03

USUÁRIO:
ÚLTIMA ALTERAÇÃO:

PAULO ANDRÉ
04/03/2024 04:15

COMENTÁRIOS

EST-034